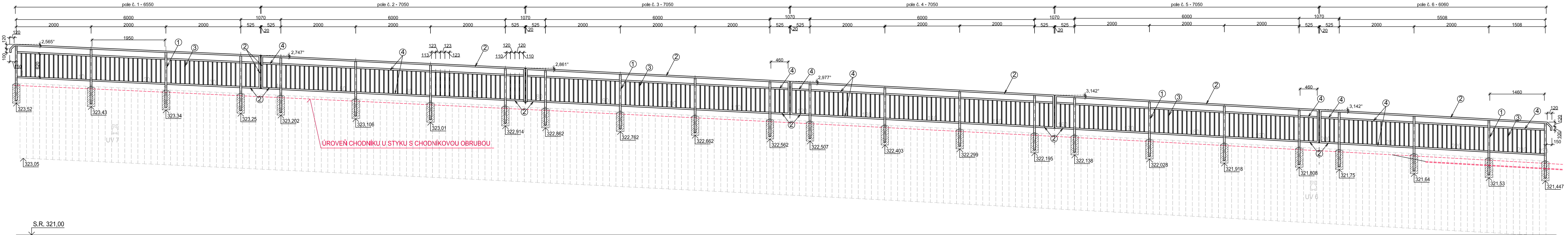


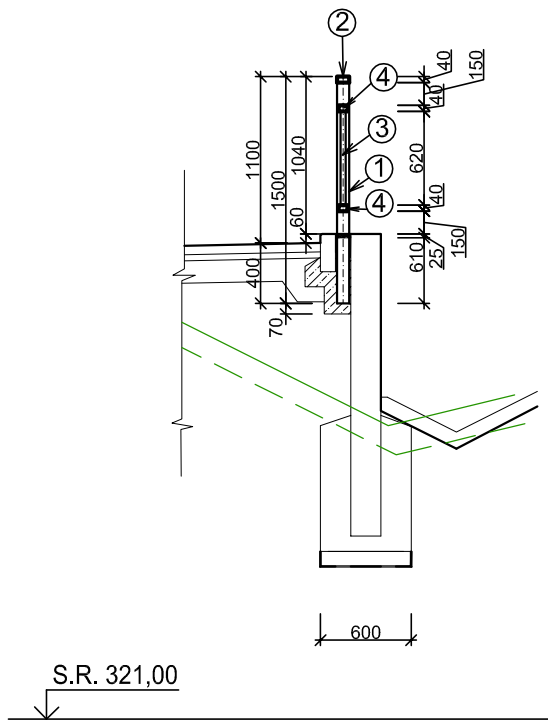
ZÁBRADLÍ U PALISÁDOVÉ ZÍDKY č. 3




C25/30n XF3,

VÝPIS PROFILŮ ZÁBRADLÍ

POL.	NÁZEV - ROZMĚR	KUSŮ	CELK. DÉLKA	NORMA	zn. oc. dle ČSN EN /obdobná	kg/m	kg celkem
①	PROF. 80x50x3, DL. 1460mm	24	35,04m	ČSN EN 10219-2	S235JRH/11 375	5,76	201,83
②	PROF. 80x40x3 mm		54,87m	ČSN EN 10219-2	S235JRH/11 375	5,13	281,48
③	PROF. 30x30x3, DL. 620mm	306	189,72m	ČSN EN 10219-2	S235JRH/11 375	2,36	447,74
④	PROF. 60x40x3, DL. 1952mm PROF. 60x40x3, DL. 1460mm PROF. 60x40x3, DL. 460mm	34 2 10	66,37m 2,92m 4,60m	ČSN EN 10219-2	S235JRH/11 375	4,25	314,03
							1 245,08



- PŘED PROVEDENÍM ZÁBRADLÍ JE NUTNO PROVÉST ZAMĚŘENÍ SKUTEČNÉHO STAVU NA ZÁKLADĚ KTERÉHO MUSÍ BÝT ZPRACOVÁNA VÝROBNÍ DOKUMENTACE
- ZÁBRADLÍ BUDE OSAZENO DO BETONOVÉHO ZÁKLADU
- OCELOVOU KONSTRUKCI ZÁBRADLÍ SVAŘIT SVARY TVARU V A SVARY KOUTOVÝMI TLOUŠŤKA SVARU - DLE KONSTRUKČNÍCH ZÁSAD
- NA ZÁKLADĚ ČSN EN ISO 12944-2 NÁTĚROVÉ HMOTY - PROTIKOROZNÍ OCHRANA OCELOVÝCH KONSTRUKCÍ OCHRANNÝMI NÁTĚROVÝMI SYSTÉMY - ČÁST 2 KLASIFIKACE VNĚJŠÍHO PROSTŘEDÍ JE STANOVEN DLE TABULKY 1 STUPEŇ KOROZNÍ AGRESAIVITY: **C4 - KOROZNÍ AGRESIVITA VYSOKÁ**
- NA ZÁKLADĚ ČSN EN ISO 12944-1 NÁTĚROVÉ HMOTY - PROTIKOROZNÍ OCHRANA OCELOVÝCH KONSTRUKCÍ OCHRANNÝMI NÁTĚROVÝMI SYSTÉMY - ČÁST 1 OBECNÉ ZÁSADY, JE POŽADOVÁNA ŽIVOTNOST: **VELMI VYSOKÁ (VH)**
- PŘÍSLUŠNÝ NÁTĚROVÝ SYSTÉM VČETNĚ ÚPRAVY POVRCHU ZVOLIT V SAOLADU S ČSN EN ISO 12944-1 NÁTĚROVÉ HMOTY - PROTIKOROZNÍ OCHRANA OCELOVÝCH KONSTRUKCÍ OCHRANNÝMI NÁTĚROVÝMI SYSTÉMY - ČÁST 5: OCHRANNÉ NÁTĚROVÉ SYSTÉMY.
- BAREVNÝ ODSŤÍN FINÁLNÍHO NÁTĚRU ZÁBRADLÍ - RAL 6016 (ZELENÁ)

výškový systém Bpv,		Zodp. projektant Ing. FUKALA		Projektant Ing. FUKALA		Kontroloval ING. FUKALA		 DELTA Třinec projekční atelier tel.: 558 987 560	
Investor	MĚSTO ČESKÝ TĚŠÍN, nám . ČSA 1/1 , 737 01					Formát	4A4		
Místo stavby	k.ú. DOLNÍ ŽUKOV parc. č.1091/1, 1091/14, 1093/1, 1093/2, 1096, 1282/1					Datum	05/2022		
Název	CHODNÍK PODÉL SILNICE II/648, DOLNÍ ŽUKOV SO 101 CHODNÍK					Účel dokument.	DPS		
						Měřítko	1:50		
						Číslo zakázky	86/2021		
						Číslo archivní	D-86-2021		
Výkres	ZÁBRADLÍ U PALISÁDOVÉ ZÍDKY č. 3					Číslo výkresu D101-86-21-16R			